



SARO<sup>®</sup>  
lux

# Inhalt

Infos rund um SARO-lux	3
Projekte	4 - 13
Produkte	14 - 21
Pare 1465 Bicolor	14
Pare / Pendere 1475 / 1476	15
Pare / Pendere 1485 & 1486	16
Pare 1175	17
Pare 1376	18
Pare 1450	19
Pendere 2210 & 2250	20
Pendere 1875	21
TARI 1215	22
Unio 610, 615 & 620	23
Unio 710, 715 & 720	24
Unio 110	25
Bluetooth® Lichtsteuerung	26
Human Centric Lighting	26
Lichtplanungen	27
Beleuchtungssanierung	28-29
Glossar	30
Ihr SARO-lux Team im Außendienst	31

# Infos rund um SARO-lux



## ALLGEMEINES

- Technisch dekorative Leuchten „Made in Germany“

## GRÜNDUNG

- Im Jahr 2009 von Sabine Rode, Dipl.-Ing. (FH) der Innenarchitektur & Achim Rode, Dipl.-Ing. (FH) der Elektrotechnik gegründet

## VISION

- Gestaltung und LED-Technik werden energieeffizient und umweltfreundlich zusammengeführt
- Nachhaltiges Denken bei der Material- und Komponentenauswahl
- Lichtsteuerung über Bluetooth
- Human Centric Lighting
- Ausschließlicher Einsatz von Marken Treibern und Platinen
- Nahezu alle Leuchten können mit einem CRI>90 angeboten werden

## WER DAHINTER STECKT



**Sabine Rode**  
Geschäftsführerin



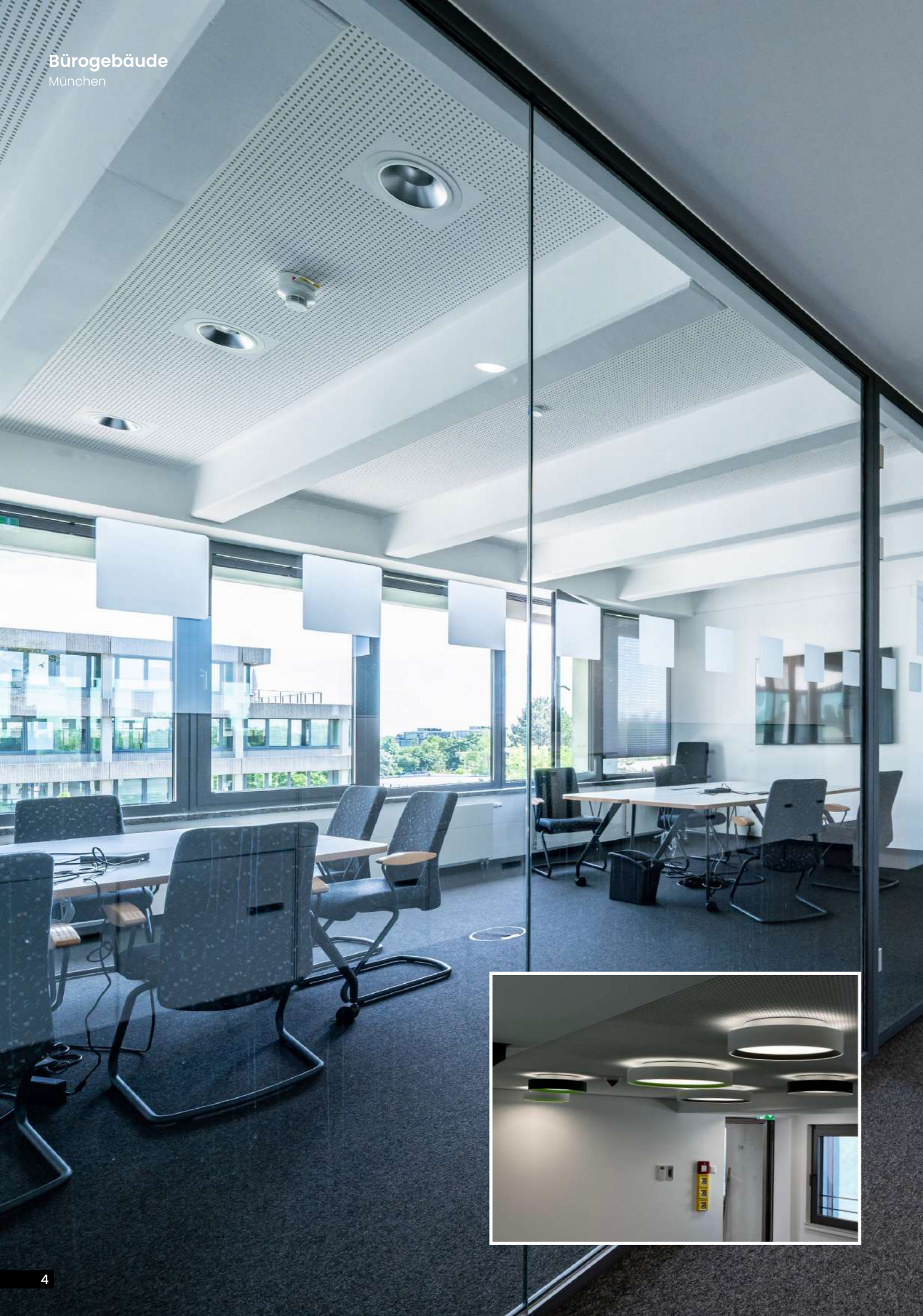
**Achim Rode**  
Geschäftsführer



**Daniel Schenn**  
Leitung Vertrieb



Bürogebäude  
München



Kinderhort  
Wörth



Sparda Bank Hauptverwaltung  
München

Mira Einkaufszentrum  
München



Schulzentrum  
München



Verwaltungsgebäude  
München



Patch.Work  
Seeon



Schule  
Stephanskirchen



Pflegeheim  
München



Stiftungshaus  
Cuxhaven



Grundschule am Pflanzelplatz  
München



Holiday Extras  
München



Berufsschule  
Rosenheim



Katharinen Pflegeheim  
Bad Endorf





FOS / BOS  
Rosenheim



Volksbank Raiffeisenbank  
Dachau



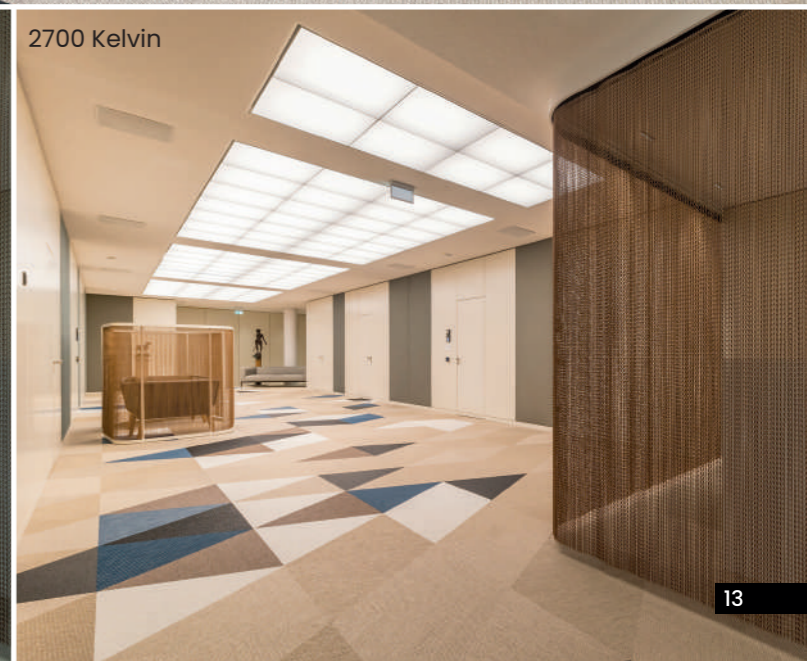
6500 Kelvin



2700 Kelvin



5000 Kelvin



2700 Kelvin

# Pare 1465 Bicolor

Wand-/Deckenleuchte

LED-Deckenleuchte aus Aluminiumprofil in bicolor Optik. Direkt-/indirektstrahlend mit schwebender Anmutung durch einen dekorativen indirekten Lichtanteil.

## AUSSEHEN

- Farben: schwarz (RAL 9005), weiß (RAL 9016) struktur pulverbeschichtet, weitere Farben auf Anfrage
- Bicolor Optik durch weißen, schwarzen oder goldfarbenen Dekorring, weitere Farben auf Anfrage
- Keine sichtbaren Verschraubungen durch werkzeuglose Bajonettbefestigung des Leuchtengehäuses
- Hochwertiger Diffusor, speziell für LED-Anwendungen optimiert ermöglicht höchste Lichtdurchlässigkeit ohne sichtbare Lichtpunkte

## TECHNISCHE DETAILS

- Lichtfarbe 3.000K oder 4.000K
- Effizienz > 120lm/W (förderfähig)
- CRI>80
- Farborttoleranz (MacAdam): 3



- Pare 1465 HF: Mit unsichtbarem HF-Bewegungssensor inklusive Schwarm-Funktionalität
- Leuchten erhältlich in ON/OFF, DALI und DALI/Bluetooth (Casambi)
- Betriebsgeräte mit ENEC-Zeichen und geeignet für Notlichtanlagen (AC/DC)
- LED-Platinen mit einer Nachkaufgarantie von 10 Jahren
- Led-Platine und Treiber durch eine Fachkraft wechselbar
- Lichtstrom von 3.616lm bis 5.905lm
- Lebensdauer: 80.000h (L80/B10@25°C)

## ABMESSUNGEN

- Durchmesser 410mm / 605mm
- Höhe 105mm (sichtbar 68mm)



Gehäuse weiß, Dekorring schwarz



Gehäuse schwarz, Dekorring gold

# Pare / Pendere 1475 / 1476

Wand-/Decken-/Pendelleuchte

LED-Deckenleuchte aus Aluminiumprofil. Direkt-/indirektstrahlend mit schwebender Anmutung durch einen dekorativen indirekten Lichtanteil. Deckenleuchte Pare 1475 in zwei Leistungsstufen verfügbar: High Efficiency (HE) für hohe Wirtschaftlichkeit und High Output (HO) für hohe Lichtleistung.

## AUSSEHEN

- Farben: schwarz (RAL 9005), weiß (RAL 9016) oder silber (RAL 9006) struktur pulverbeschichtet, weitere Farben auf Anfrage
- Keine sichtbaren Verschraubungen durch werkzeuglose Bajonettbefestigung des Leuchtengehäuses
- Pare 1475: Hochwertiger Diffusor, speziell für LED-Anwendungen optimiert, ermöglicht höchste Lichtdurchlässigkeit ohne sichtbare Lichtpunkte
- Pare 1476: Geeignet für Arbeitsplatzbeleuchtung (UGR<19) durch eine zusätzliche klare Mikrop Prismenscheibe für perfekte Entblendung

## TECHNISCHE DETAILS

- Lichtfarbe 3.000K oder 4.000K
- Effizienz > 130lm/W (förderfähig)



- CRI>80
- Farborttoleranz (MacAdam): 3
- Leuchten erhältlich in ON/OFF, DALI und DALI/Bluetooth (Casambi)
- Betriebsgeräte mit ENEC-Zeichen und geeignet für Notlichtanlagen (AC/DC)
- LED-Platinen mit einer Nachkaufgarantie von 10 Jahren
- LED-Platine und Treiber durch eine Fachkraft wechselbar
- Lichtstrom von 2.385lm bis 11.200lm
- Lebensdauer: 80.000h (L80/B10@25°C)

## ABMESSUNGEN

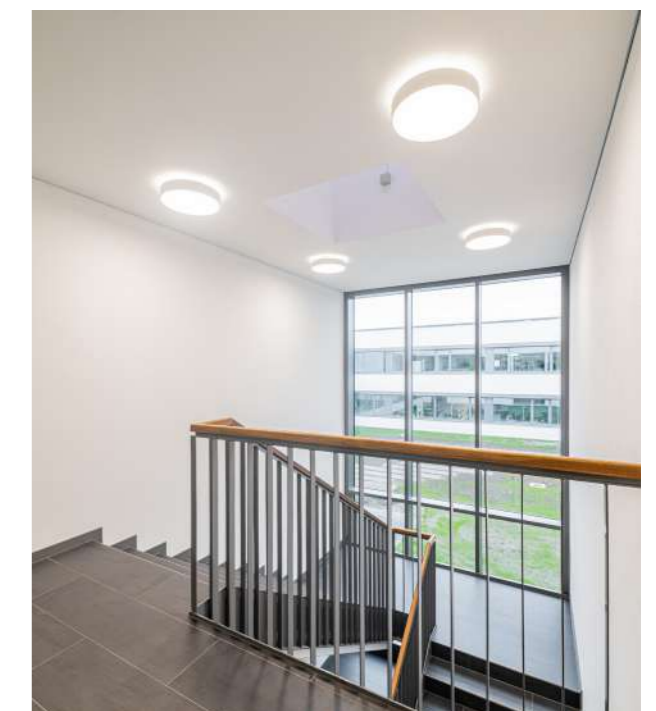
- Durchmesser: 410mm, 605mm, 880mm
- Höhe: 107mm (sichtbar 70mm)



weiß



silber





# Pare / Pendere 1485 & 1486 Superflach

Wand-/Decken-/Pendelleuchte

LED-Deckenleuchte aus Aluminiumprofil mit geringer Aufbauhöhe (nur 42mm). Direkt-/indirektstrahlend mit schwebender Anmutung durch einen dekorativen indirekten Lichtanteil.

## AUSSEHEN

- Farben: schwarz (RAL 9005), weiß (RAL 9016) oder silber (RAL 9006) struktur pulverbeschichtet, weitere Farben auf Anfrage
- Keine sichtbaren Verschraubungen durch werkzeuglose Bajonettbefestigung des Leuchtengehäuses
- Pare 1485: Hochwertiger Diffusor, speziell für LED-Anwendungen optimiert, ermöglicht höchste Lichtdurchlässigkeit ohne sichtbare Lichtpunkte
- Pare 1486: Geeignet für Arbeitsplatzbeleuchtung (UGR<19) durch eine zusätzliche klare Mikropriemscheibe für perfekte Entblendung

## TECHNISCHE DETAILS

- Lichtfarbe 3.000K oder 4.000K
- Effizienz > 122lm/W (förderfähig)



- CRI>80
- Farbortoleranz (MacAdam): 3
- Leuchten erhältlich in ON/OFF, DALI und DALI/Bluetooth (Casambi)
- Betriebsgeräte mit ENEC-Zeichen und geeignet für Notlichtanlagen (AC/DC)
- LED-Platinen mit einer Nachkaufgarantie von 10 Jahren
- LED-Platine und Treiber durch eine Fachkraft wechselbar
- Lichtstrom von 2.661lm bis 11.279lm
- Lebensdauer: 80.000h (L80B10@25°C)

## ABMESSUNGEN

- Durchmesser: 410 mm, 605 mm, 880 mm
- Höhe: 80mm (sichtbar 42mm)



weiß



silber

# Pare 1175

Kostengünstige Allgemeinbeleuchtung

LED-Deckenleuchte mit flacher zylindrischer Opalabdeckung (PMMA). Direktstrahlend.



## AUSSEHEN

- Farben: weiß (RAL 9016)
- Montagefreundlich durch werkzeuglose Bajonettbefestigung des Leuchtenrahmens
- Attraktive Designschirme als Zubehör für Deckenmontage lieferbar

## TECHNISCHE DETAILS

- Lichtfarbe 3.000K oder 4.000K
- Effizienz > 126lm/W (förderfähig)
- CRI>80
- Farbortoleranz (MacAdam): 3
- Leuchten erhältlich in ON/OFF (Multiwatt), DALI, HF-Sensor

- Betriebsgeräte mit ENEC-Zeichen und geeignet für Notlichtanlagen (AC/DC)
- LED-Platine und Treiber durch eine Fachkraft wechselbar
- Lichtstrom von 1.200lm bis 4.900lm
- Lebensdauer: 50.000h (L80B10@25°C)
- Zubehör: Pendelsatz (2.200mm)



Chintz schwarz



Schwarz gelocht, innen bronze



Silber, halbtransparent

# Pare 1376

Wand-/Deckenleuchte

LED-Wandleuchte aus Aluminiumprofil. Direkt-/indirektstrahlend. In zwei Leistungsstufen verfügbar: High Efficiency (HE) für hohe Wirtschaftlichkeit und High Output (HO) für hohe Lichtleistung.

## AUSSEHEN

- Farben: schwarz (RAL 9005), weiß (RAL 9016) oder silber (RAL 9006) struktur pulverbeschichtet, weitere Farben auf Anfrage
- Endkappen bündig auf Gehrung lichtdicht mit dem Gehäuse verbunden

## TECHNISCHE DETAILS

- Lichtfarbe 3.000K oder 4.000K
- CRI > 80
- Farborttoleranz (MacAdam): 3



- Leuchten erhältlich in ON/OFF, DALI
- Betriebsgeräte mit ENEC-Zeichen und geeignet für Notlichtanlagen (AC/DC)
- LED-Platine und Treiber durch eine Fachkraft wechselbar
- Lichtstrom von 3.855lm bis 9.199lm
- Lebensdauer: 50.000h (L80B10@25°C)

## ABMESSUNGEN

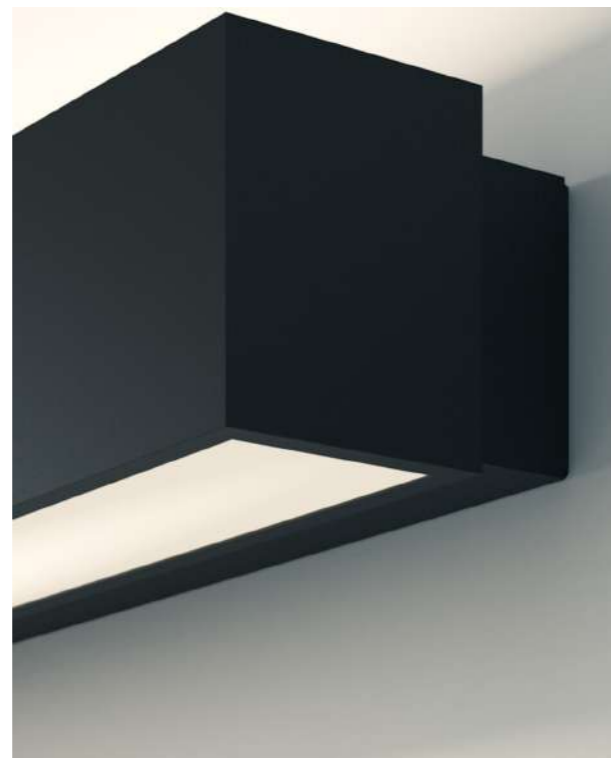
- Längen: 590mm, 890mm, 1.190mm
- Höhe: 70mm



weiß



silber



# Pare 1450

Wand-/Deckenleuchte

LED-Deckenleuchte aus Aluminiumprofil. Direkt-/indirektstrahlend mit schwebender Anmutung durch einen dekorativen indirekten Lichtanteil.

## AUSSEHEN

- Farben: schwarz (RAL 9005), weiß (RAL 9016) oder silber (RAL 9006) struktur pulverbeschichtet, weitere Farben auf Anfrage
- Gehäuseecken auf Gehrung lichtdicht verbunden

## TECHNISCHE DETAILS

- Lichtfarbe 3.000K oder 4.000K
- Effizienz > 125lm/W (förderfähig)
- CRI > 80
- Farborttoleranz (MacAdam): 3
- Leuchten erhältlich in ON/OFF, DALI und DALI/Bluetooth (Casambi)
- Betriebsgeräte mit ENEC-Zeichen und geeignet für Notlichtanlagen (AC/DC)



- LED-Platine und Treiber durch eine Fachkraft wechselbar
- Lichtstrom von 2.596lm bis 4.766lm
- Lebensdauer: 50.000h (L80B10@25°C)

## ABMESSUNGEN

- Maße: 400mm x 400mm, 600mm x 600mm
- Höhe: 96mm (sichtbar 70mm)



weiß



silber

# Pendere 2210 & 2250

## Pendelleuchte

LED-Pendelleuchte aus nachhaltigem und schallabsorbierendem PET-Filz. Rein direktstrahlend oder direkt-/indirektstrahlend.

### AUSSEHEN

- Farben: weiß, grau, anthrazit
- Gehäuse aus PET-Filz, bestehend zu 50% aus recyceltem PET
- Das eingesetzte PET-Material ist nach dem OEKO-TEX Standard 100 zertifiziert
- Schwer entflammbar (B-s1, d0, nach DIN/EN 13501)
- Akustisch wirksam (Klasse B nach DIN/EN 11654)
- VOC frei (flüchtige organische Verbindungen)

### TECHNISCHE DETAILS

- Lichtfarbe 3.000K oder 4.000K
- Farbort (MacAdam): 3
- Leuchten erhältlich in ON/OFF und DALI
- Lichtstrom von 3.540lm bis 3.210lm

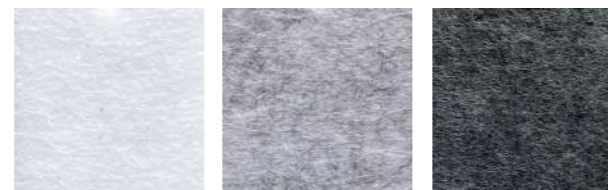
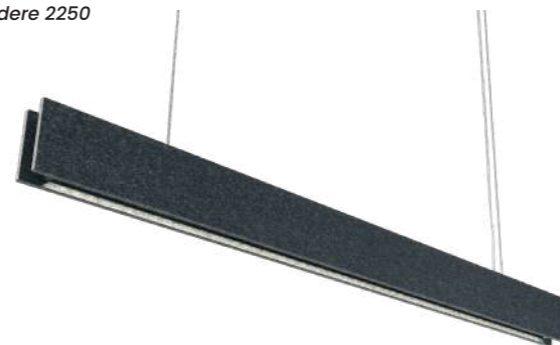
### ABMESSUNGEN

- Länge 1.200mm / 1.500mm
- Breite Pendere 2210: 250mm
- Höhe Pendere 2210: 30mm
- Breite Pendere 2250: 53mm
- Höhe Pendere 2250: 100mm

Pendere 2210



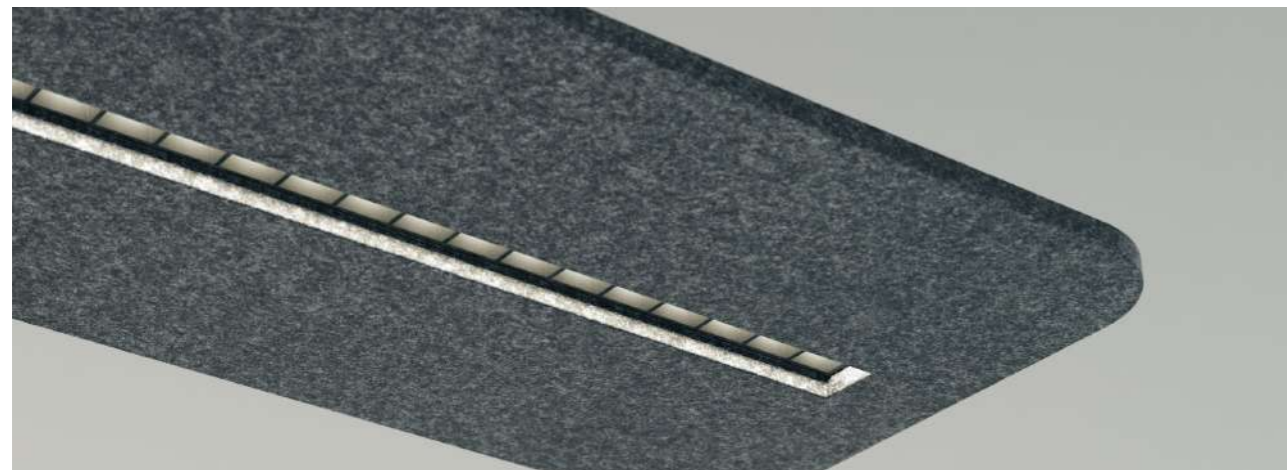
Pendere 2250



weiß

grau

anthrazit



# Pendere 1875

## Pendelleuchte

Runde Pendelleuchte, direkt-/indirektstrahlend.

### AUSSEHEN

- Farben: schwarz (RAL 9005), weiß (RAL 9016) struktur pulverbeschichtet, weitere Farben auf Anfrage
- Hochwertiger Diffusor, speziell für LED-Anwendungen Optimiert, ermöglicht höchste Lichtdurchlässigkeit ohne sichtbare Lichtpunkte

### TECHNISCHE DETAILS

- Lichtfarbe 3.000K oder 4.000K
- CRI > 80
- Farborttoleranz (MacAdam): 3
- Leuchten erhältlich in ON/OFF, DALI
- Betriebsgeräte mit ENEC-Zeichen und geeignet für Notlichtanlagen (AC/DC)
- LED-Platine und Treiber durch eine Fachkraft wechselbar
- Lichtstrom von 2.596lm bis 4.766lm
- Lebensdauer: 50.000h (L80B10@25°C)

### ABMESSUNGEN

- Durchmesser: 800mm, 1.000mm, 1.200mm, 1.500mm, 1.800mm
- Breite: 75mm (Lichtaustritt: 63mm)
- Höhe: 70mm



# TARI 1215

## Stehleuchte

LED-Stehleuchte aus Aluminiumprofil, direkt-/indirektstrahlend.

### AUSSEHEN

- Farben: schwarz (RAL 9005), weiß (RAL 9016) struktur pulverbeschichtet, weitere Farben auf Anfrage
- Hochwertiger Diffusor, speziell für LED-Anwendungen optimiert, ermöglicht höchste Lichtdurchlässigkeit ohne sichtbare Lichtpunkte. Mit einer zusätzlichen klaren Mikroprismenscheibe, geeignet für Arbeitsplatzbeleuchtung (UGR<19) für perfekte Entblendung

### TECHNISCHE DETAILS

- Lichtfarbe 3.000K oder 4.000K
- CRI>80
- Farbortoleranz (MacAdam): 3
- Leuchten erhältlich in ON/OFF, DALI, autoLight (Helligkeits- und Präsenzsensoren)
- Auf Wunsch mit Schwarmfunktion
- Betriebsgeräte mit ENEC-Zeichen
- LED-Platine und Treiber durch eine Fachkraft wechselbar



- Lichtstrom von 9.765lm bis 10.584lm
- Lebensdauer: 50.000h (L80B10@25°C)

### ABMESSUNGEN

- Länge: 600mm
- Breite: 350mm
- Höhe: 1.970mm



# Unio 610, 615 & 620

## Einbau-Downlight

LED-Einbau-Downlight aus Aluminium-Druckguß, direktstrahlend

### AUSSEHEN

- Farben: schwarz (RAL 9005), weiß (RAL 9016) struktur pulverbeschichtet
- Reflektor silber matt oder schwarz
- Schmäler, flacher Deckenring

### TECHNISCHE DETAILS

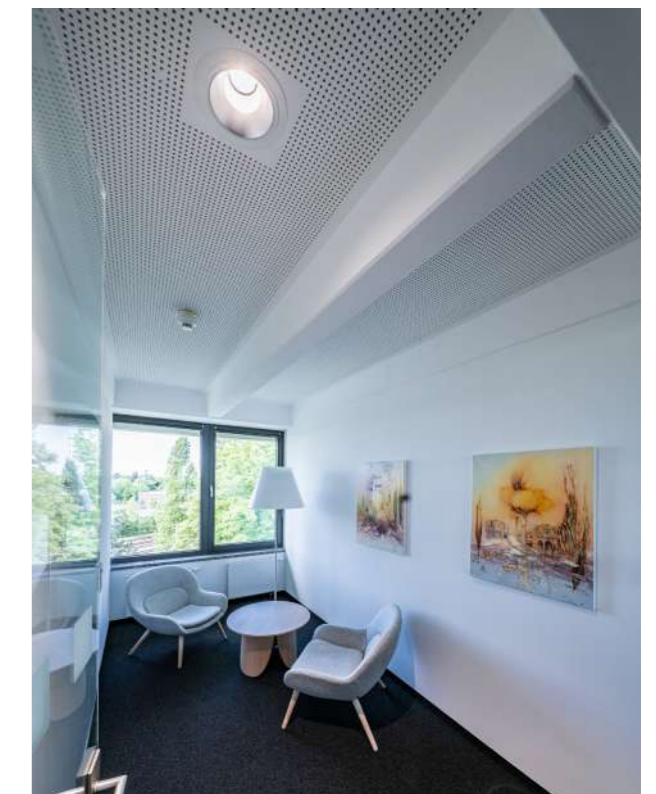
- Lichtfarbe 3.000K oder 4.000K
- CRI>90
- Farbortoleranz (MacAdam): 3
- Leuchten erhältlich in ON/OFF, DALI
- Ausstrahlungswinkel: 50° (110mm) / 65° (160mm und 218mm)
- Schutzart: IP54 in geschlossenen Decken
- Betriebsgeräte mit ENEC-Zeichen und geeignet für Notlichtanlagen (AC/DC)
- LED-Treiber separat, mit werkzeugloser Steckverbindung



- LED-Platine und Treiber durch eine Fachkraft wechselbar
- Lichtstrom von 950lm bis 4.200lm
- Lebensdauer: 50.000h (L80B10@25°C)

### ABMESSUNGEN

- Durchmesser: 110mm / 160mm / 218mm
- Deckenausschnitt: 100mm / 150mm / 200mm
- Einbautiefe: 80mm / 100mm / 132mm



# Unio 710, 715 & 720

Einbau-Downlight für chlorhaltige Umgebung

LED-Einbauleuchte, direktstrahlend. Geeignet für chlorhaltige Umgebung.

## AUSSEHEN

- Farben: schwarz (RAL 9005), weiß (RAL 9016) struktur pulverbeschichtet
- Reflektor silber matt oder schwarz
- Schmäler, flacher Deckenring

## TECHNISCHE DETAILS

- Lichtfarbe 3.000K oder 4.000K
- CRI > 90
- Farborttoleranz (MacAdam): 3
- Leuchten erhältlich in ON/OFF, DALI
- Ausstrahlungswinkel: 50° (110mm) / 65° (160mm und 218mm)
- Schutzart: IP54 in geschlossenen Decken
- Geeignet für chlorhaltige Umgebung
- Betriebsgeräte mit ENEC-Zeichen und geeignet für Notlichtanlagen (AC/DC)
- LED-Treiber separat, mit werkzeugloser Steckverbindung



- LED-Platine und Treiber durch eine Fachkraft wechselbar
- Lichtstrom von 950lm bis 4.200lm
- Lebensdauer: 50.000h (L80B10@25°C)

## ABMESSUNGEN

- Durchmesser: 110mm / 160mm / 218mm
- Deckenausschnitt: 100mm / 150mm / 200mm
- Einbautiefe: 80mm / 100mm / 132mm



# Unio 110

Einbauleuchte M625

LED-Einbauleuchte für Systemdecken M625, direktstrahlend. Perfekt auch für Beleuchtungsanierungen geeignet.

## AUSSEHEN

- Premium LED-Panel
- Gehäuse: Aluminium
- Farbe: weiß (RAL 9016)
- Geeignet für Arbeitsplatzbeleuchtung (UGR < 19) durch eine zusätzliche klare Mikroprismenscheibe für perfekte Entblendung

## TECHNISCHE DETAILS

- Lichtfarbe 3.000K oder 4.000K
- CRI > 80
- Farborttoleranz (MacAdam): 3
- Leuchten erhältlich in ON/OFF, DALI, jeweils in Multi-Watt-Ausführung
- Betriebsgeräte mit ENEC-Zeichen und geeignet für Notlichtanlagen (AC/DC)
- LED-Treiber separat, mit werkzeugloser Steckverbindung



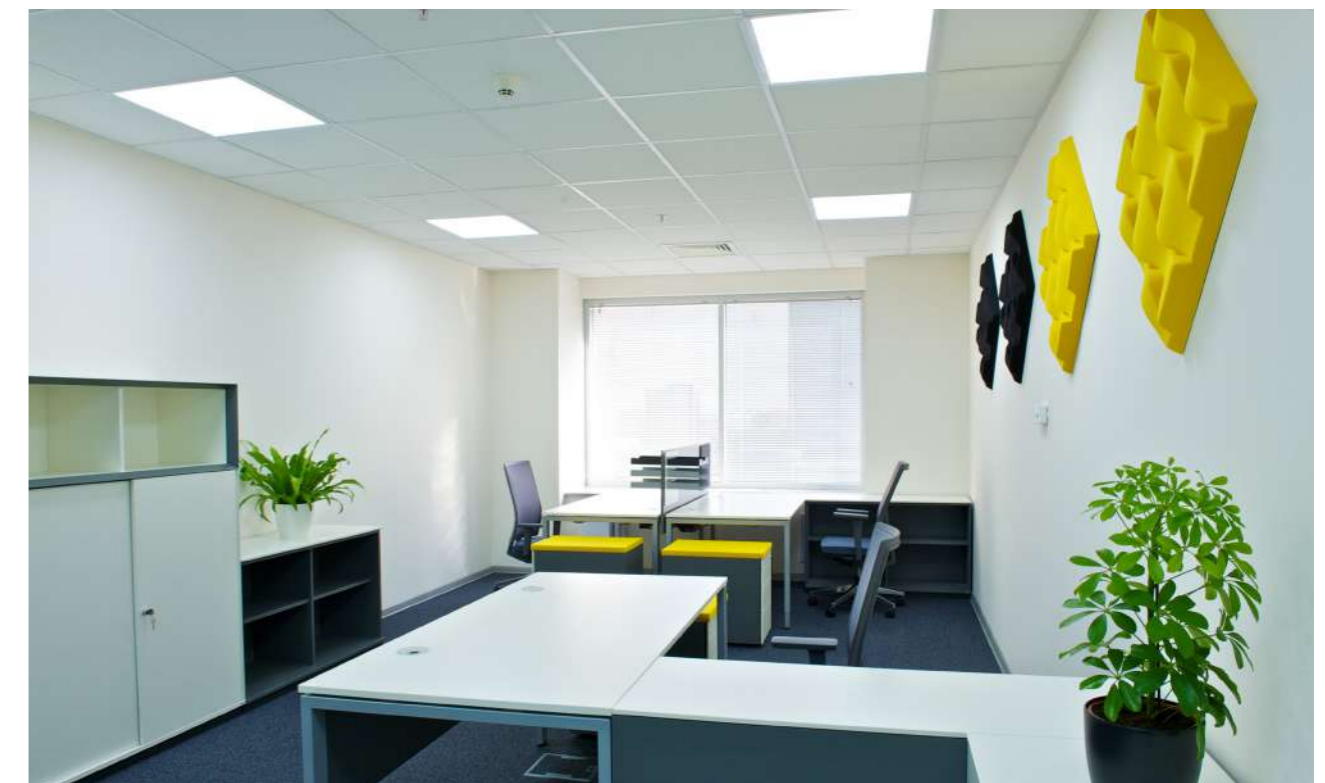
- Lichtstrom von 3.080lm bis 4.500lm
- Lebensdauer: 50.000h (L80B10@25°C)
- LED-Treiber separat, mit werkzeugloser Steckverbindung

## ABMESSUNGEN

- Maße: 620mm x 620mm 218mm
- Einbautiefe: 13mm

## ZUBEHÖR

- Aufbaurahmen aus Stahlblech, weiß (LxBxH: 655mm x 655mm x 67mm)
- Einbaurahmen aus Aluminium, weiß (LxBxH: 625mm x 625mm x 40mm)

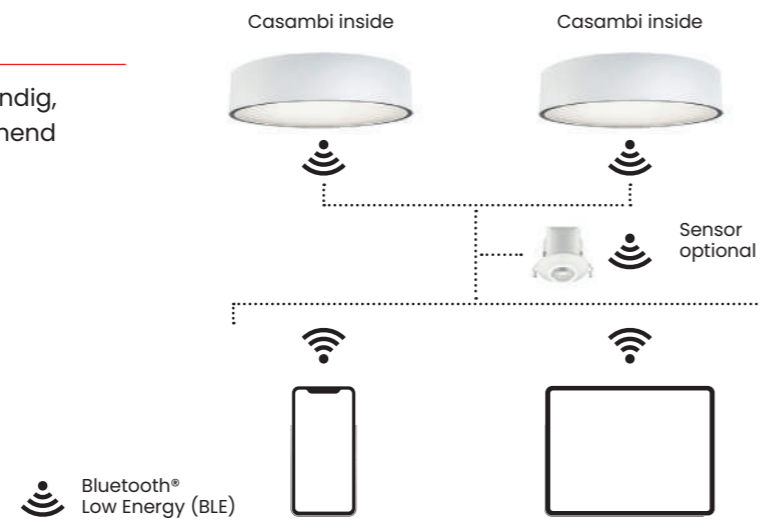


# Bluetooth® Lichtsteuerung

Autolight+ (Casambi)

## TECHNISCHE DETAILS

- Keine Steuer- oder Busleitung notwendig, eine 3-adrige Netzleitung ist ausreichend
- Dadurch ideal für Sanierungen
- Integration von Bewegungs- und Helligkeitssensoren möglich



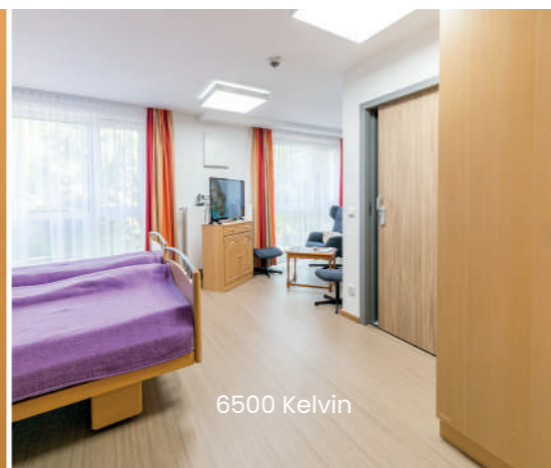
# Human Centric Lighting (HCL)

Tunable-white

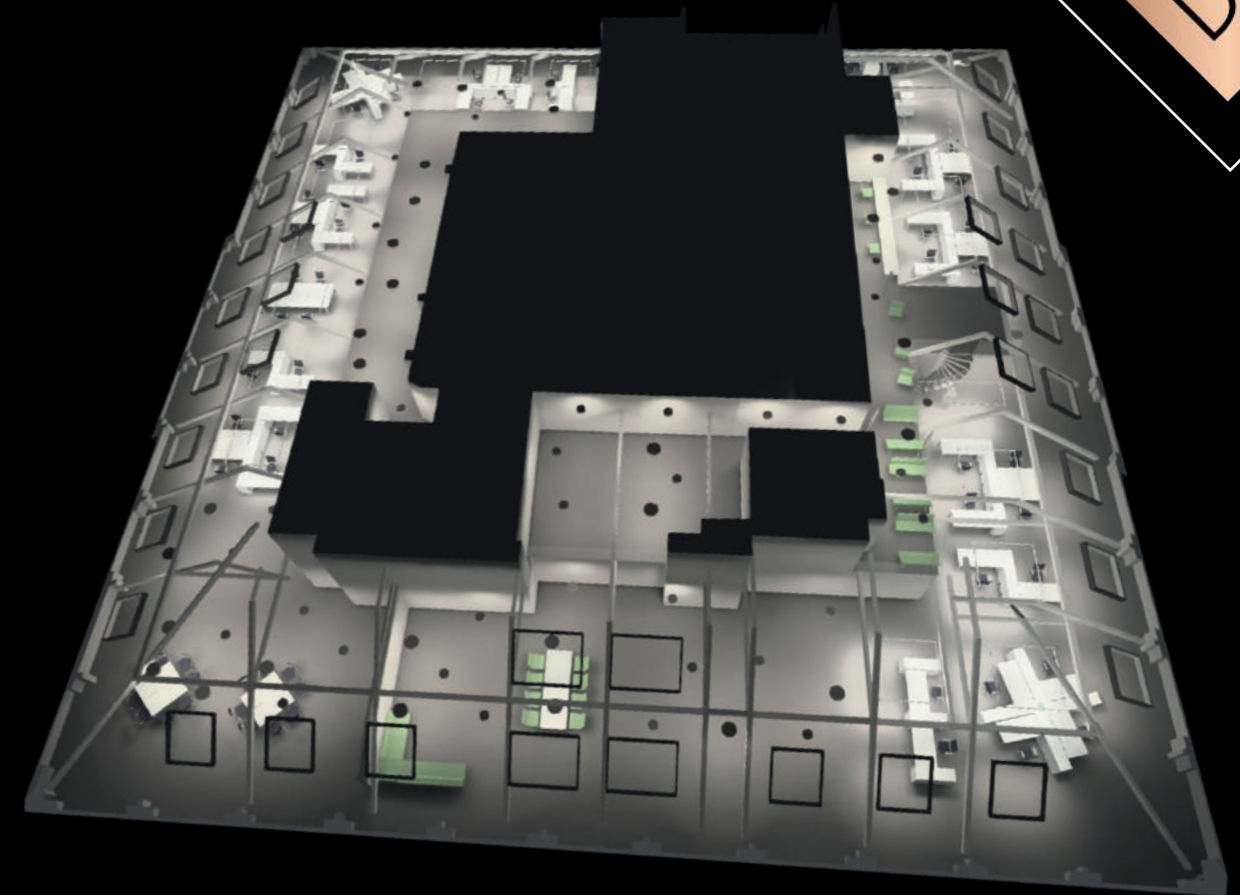
Haben Sie schon einmal bemerkt, wie Sie sich nach einem langen Tag im Büro müde und erschöpft fühlen? Mit Human Centric Lighting (HCL) passen wir das Licht in Ihren Räumen an Ihren natürlichen Biorhythmus an. **So, wie die Sonne im Laufe des Tages ihren Farbton verändert, tun es auch unsere Leuchten.** Das fördert nicht nur Ihre Konzentration und Leistungsfähigkeit, sondern sorgt auch für einen gesunden Schlaf. **Stellen Sie sich vor:** Sie kommen morgens in ein Büro, das Sie mit seinem warmen, angenehmen Licht begrüßt. Das weckt Ihre Sinne und bereitet Sie optimal auf den Tag vor. Tagsüber sorgt kälter werdendes Licht für mehr persönliche Leistungsfähigkeit. Am Abend hingegen sorgt ein sanftes, warmes Licht für Entspannung.



Aufgrund unserer Projekterfahrung mit tunable-white-Projekten können wir Ihnen viele unserer Leuchten mit Farbtemperatursteuerung anbieten – sprechen Sie uns bitte an.

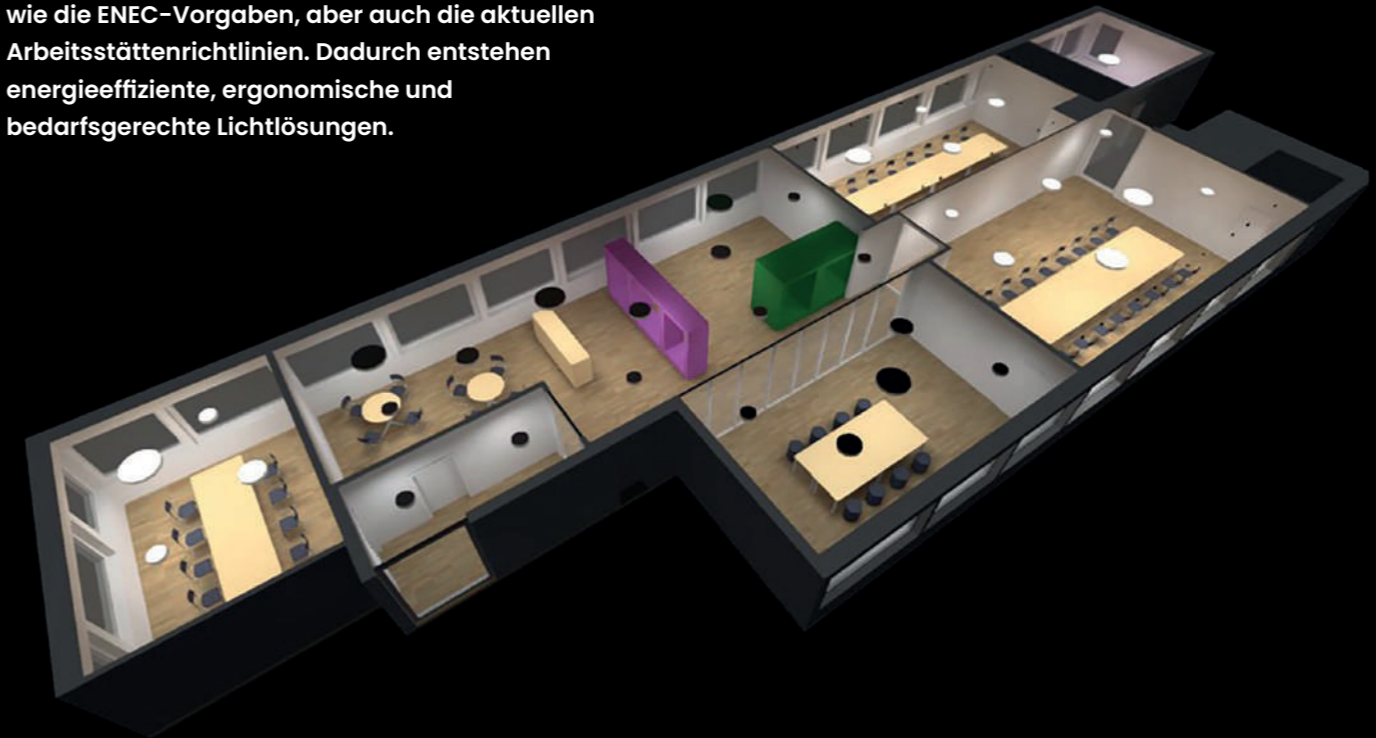


# Lichtplanungen



Unser erfahrener Lichtplaner entwickelt maßgeschneiderte Beleuchtungskonzepte, die sowohl ästhetisch als auch funktional sind.

Er berücksichtigt dabei die geltenden Normen wie die ENEC-Vorgaben, aber auch die aktuellen Arbeitsstättenrichtlinien. Dadurch entstehen energieeffiziente, ergonomische und bedarfsgerechte Lichtlösungen.



# Beleuchtungssanierung

SOFORT UMSETZBAR, SOFORT RENTABEL



Mit neuer Beleuchtung  
bis zu **50-80%**  
Energiekosten einsparen

Seit dem 25. August 2023 dürfen T8- und T5-Leuchtstoffröhren nicht mehr in Verkehr gebracht werden. Spätestens wenn bei Ihnen oder Ihrem Händler die Lager erschöpft sind, besteht akuter Handlungsbedarf, damit bei Ihnen nicht die Lichter ausgehen.



## Maßgeschneiderte Passgenauigkeit

Unsere Sanierungsleuchten passen nahtlos in bestehende Decken, ohne teure Umbauten oder Anpassungen.



## Einfache Installation

Unsere Sanierungsleuchten ermöglichen eine schnelle Installation ohne große Betriebsunterbrechungen.



## Energieeffizienz & Kosteneinsparungen

Unsere LED-Leuchten sind energieeffizienter, senken die Energiekosten und reduzieren den ökologischen Fußabdruck.



## Lange Lebensdauer & geringe Wartung

Unsere Leuchten sind mit einer Lebensdauer von bis zu 50.000 Stunden zuverlässig und wartungsarm.

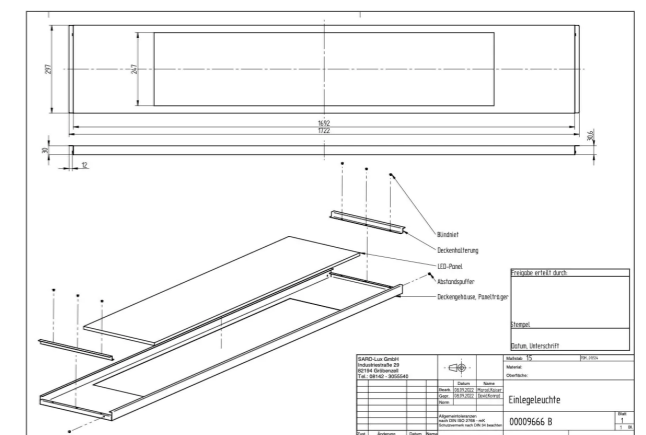
Mit SARO-lux stellen Sie Ihre Beleuchtungsanlage auf moderne LED-Technik um. Wir analysieren Ihren Ist-Bestand und schlagen Ihnen eine passende und wirtschaftliche Lösung vor. Ziel ist es immer, vorhandene Decken möglichst unverändert zu lassen, um somit zusätzliche Kosten für neue Decken oder Brandschutz zu vermeiden.

## 🔧 ABLAUF

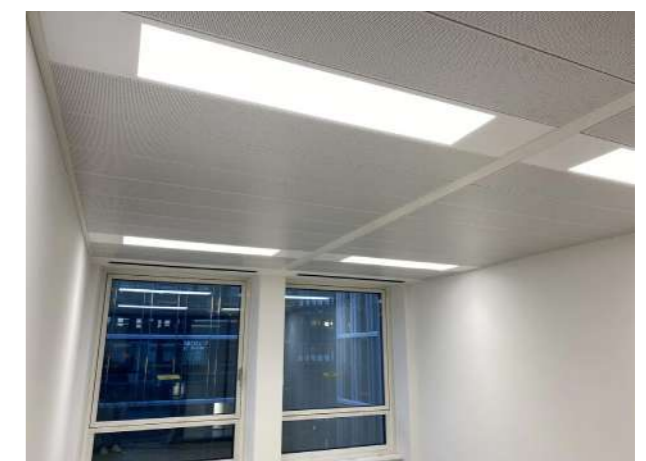
- **1. Kontakt**  
Nehmen Sie einfach Kontakt zu uns auf und wir klären Ihre Situation in einem persönlichen Gespräch. Wenn Sie uns dabei die Daten und einige Bilder Ihrer jetzigen Beleuchtungsanlagen vorlegen oder zukommen lassen, geht das um einiges einfacher.
- **2. Analyse**  
Mit der Analyse eines Ihrer Leuchtgehäuse können wir den Aufwand für die Herstellung moderner LED-Leuchten in gleicher Größe als hochwertigen Ersatz überschlagen und Ihnen ein Angebot machen – mit einem erstklassigen Preis-Leistungs-Verhältnis.
- **3. Konstruktion**  
Unsere Entwickler konstruieren eine LED-Leuchte, die perfekt in die bisherige Decke passt und die lichttechnischen Vorgaben erfüllt. Auf Ihren Wunsch stellen wir einen Raum mit den neuen LED-Leuchten aus. Weitere Räume können folgen.
- **4. BEG-Förderung**  
Der BEG Förderantrag kann nur über einen unabhängigen externen Energie-Effizienz-Experten (EEE) beim Bundesministerium für Wirtschaft und Ausfuhrkontrolle (BAFA) gestellt werden. Wir stehen Ihnen gerne mit Rat und Tat zur Seite.



VORHER



FREIGABE



NACHHER



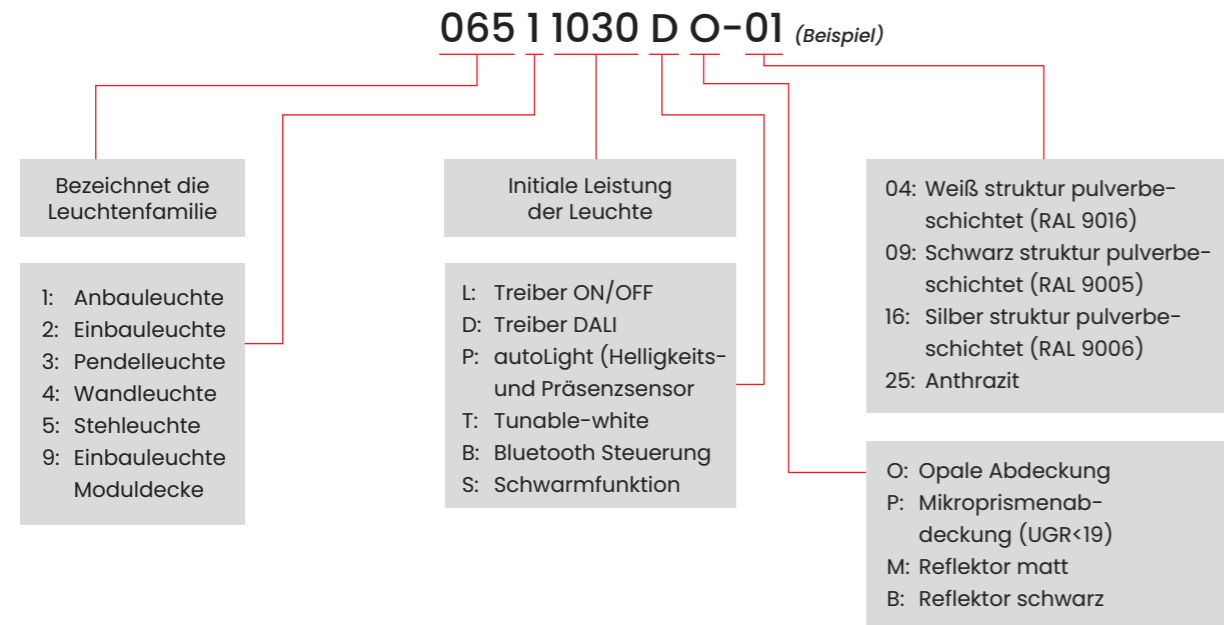
MONTAGEVIDEO



www.saro-lux.de

# Glossar

## ZUSAMMENSETZUNG DER ARTIKELNUMMER



## DIE NAMEN

Pare.....Wand-/Deckenleuchte  
 Pendere.....Pendelleuchte  
 Unio.....Einbauleuchte  
 Tari.....Stehleuchte

# Ihr SARO-lux Team im Außendienst

## HAMBURG / BREMEN / SCHLESWIG-HOLSTEIN UND PLZ 20-31 UND 49

**Bö-Tec Handelsvertretungen GmbH**  
 Peter Bösch  
 Stuhrer Straße 18, 28197 Bremen  
 ☎ 0421 - 809 301 02  
 ✉ info@bö-tec.de

## RHEINLAND-PFALZ (PLZ 50-54, 56 UND 57)

**Licht 21**  
 Andreas Böhm  
 Bachstr. 26, 53840 Troisdorf  
 ☎ 02241 - 81116 ☎ 0160 - 96 91 59 39  
 ✉ andreas.boehm21@t-online.de

## HESSEN (PLZ 34-37, 55, 60-65 UND 97)

**AEV Elektro-Vertrieb KG**  
 Thomas Aßmann  
 Wingertstraße 5c, 63517 Rodenbach  
 ☎ 06184 - 52 09 04 2 ☎ 0172 - 66 17 21 0  
 ✉ ta@aev-elektro.de

## THÜRINGEN (PLZ 98-99 UND 07)

**AEV Elektro-Vertrieb KG**  
 Thomas Aßmann  
 Wingertstraße 5c, 63517 Rodenbach  
 ☎ 06184 - 52 09 04 2 ☎ 0172 - 66 17 21 0  
 ✉ ta@aev-elektro.de

## BERLIN / BRANDENBURG

**Michael Birghan**  
 Industrievertretungen für Lichttechnik  
 Hartmannsweilerweg 21, 14163 Berlin  
 ☎ 030 - 809 06 59 9 ☎ 0171 - 423 43 89  
 ✉ mb@m-birghan.de

## NORDRHEIN-WESTFALEN SÜD (PLZ 50-53 UND 57)

**Licht 21**  
 Andreas Böhm  
 Bachstr. 26, 53840 Troisdorf  
 ☎ 02241 - 81116 ☎ 0160 - 96 91 59 39  
 ✉ andreas.boehm21@t-online.de

## BADEN-WÜRTTEMBERG AUSSER PLZ 68 UND 69

**Ehreiser Elektrotechnik GmbH**  
 Michael Ehreiser  
 Eberhardstraße 21, 72160 Horb-Talheim  
 ☎ +49 7486 / 1200  
 ✉ info@ehreiser.de

## SÜD-BAYERN

**SARO-lux GmbH**  
 Sabine Rode / Achim Rode  
 Industriestraße 29, 82194 Gröbenzell  
 ☎ 08142 - 305 55 40  
 ✉ info@saro-lux.de





**SARO-lux GmbH**

Industriestrasse 29

82194 Gröbenzell

Telefon: +49 8142 - 305554 - 0

E-Mail: [info@saro-lux.de](mailto:info@saro-lux.de)

[www.saro-lux.de](http://www.saro-lux.de)

