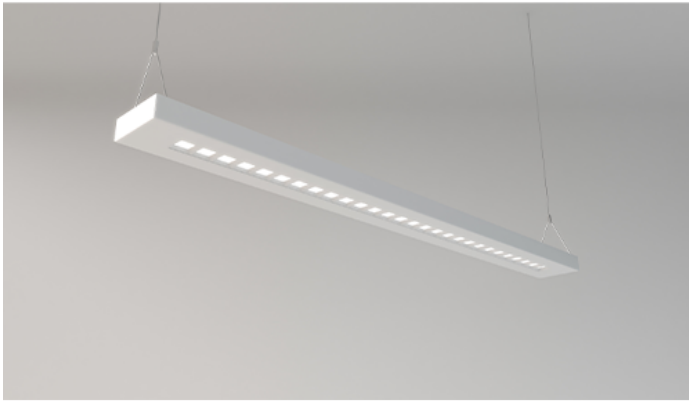


Pendere 2310

Art.-Nr.: 250 3 1057 L R-04

Flache LED-Pendelleuchte mit optischen Linsen

SARO[®]
Perfektes Licht *lux*
begeistert



Beschreibung / Ausschreibungstext

Lineare Pendelleuchte, direkt-/indirektstrahlend. Gehäuse aus Stahlblech weiß (RAL 9016) pulverbeschichtet.

Lichtverteilung 60%:40% (direkt/indirekt), Entblendung direkt über ein optisches Linsensystem mit 65° Abstrahlwinkel für normgerechte Entblendung am Arbeitsplatz (UGR<19). Indirekter Lichtanteil abgedeckt mit einer klaren Acylscheibe.

Bestückung: LED, 9.450 lm, 57 W, 166 lm/W, 4.000K, Mac Adam 3, CRI>80.

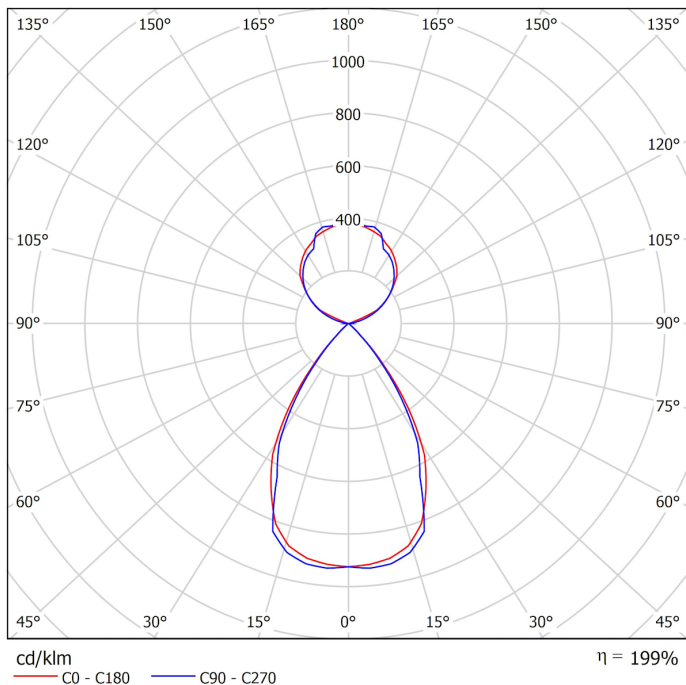
Betriebsgerät (mit ENEC Zeichen) ON/OFF, komplett halogenfrei verdrahtet auf Steckklemme bis 2,5mm². Alle elektrischen Bauteile sind ENEC-, bzw. VDE geprüft.

Geeignet für den Einsatz in

Sicherheitsbeleuchtungsanlagen gemäß EN 50172.

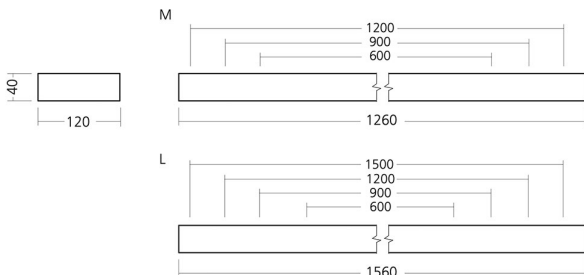
LxBxH: 1.560 mm x 120 mm x 40 mm

Art.-Nr.: 250 3 1057 L R-04



Technische Daten

- Lichtquelle: LED
- Gehäusefarbe: weiß (RAL 9016)
- Leuchten Lichtstrom: 9.450 lm
- Leuchteneffizienz: 166 lm/W
- Farbwiedergabeindex (CRI) min.: 80
- Betriebsgerät: ON/OFF
- Ähnlichste Farbtemperatur*: 4.000K
- Farborttoleranz (initial Mac Adam)*: 3
- LxBxH: 1.560 mm x 120 mm x 40 mm
- Mittlere Bemessungslebensdauer*: 100.000h (LH80)
- Leuchten Leistung: 57 W
- Schutzart: IP20



Die mit * gekennzeichneten Werte sind Bemessungswerte. Leistung und Lichtstrom unterliegen initial einer Toleranz von +/- 10%. Toleranz der Farbtemperatur: +/-150 K. Die Werte gelten, wenn nicht anders angegeben, für eine Umgebungstemperatur von 25°C. Technologiebedingt geht der Lichtstrom innerhalb der Nutzungszeit zurück. Garantie: 5 Jahre.