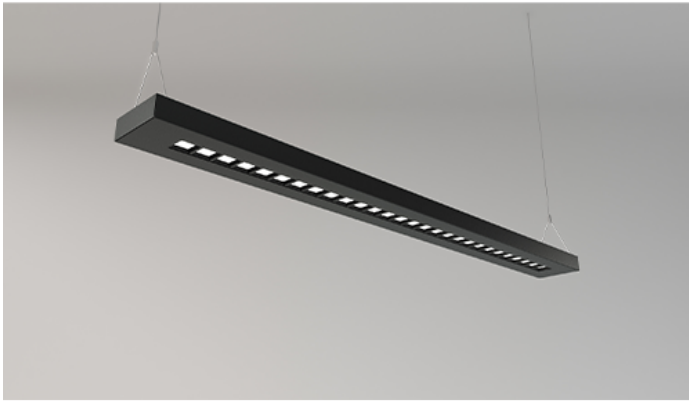


# Pendere 2310

Art.-Nr.: 251 3 1057 L R-09

Flache LED-Pendelleuchte mit optischen Linsen

**SARO**<sup>®</sup>  
Perfektes Licht *lux*  
begeistert



## Beschreibung / Ausschreibungstext

Lineare Pendelleuchte, direkt-/indirektstrahlend. Gehäuse aus Stahlblech schwarz (RAL 9005) pulverbeschichtet. Lichtverteilung 60%:40% (direkt/indirekt), Entblendung direkt über ein optisches Linsensystem mit 65° Abstrahlwinkel für normgerechte Entblendung am Arbeitsplatz (UGR<19). Indirekter Lichtanteil abgedeckt mit einer klaren Acylscheibe.

Bestückung: LED, 8.900 lm, 57 W, 156 lm/W, 3.000K, Mac Adam 3, CRI>80.

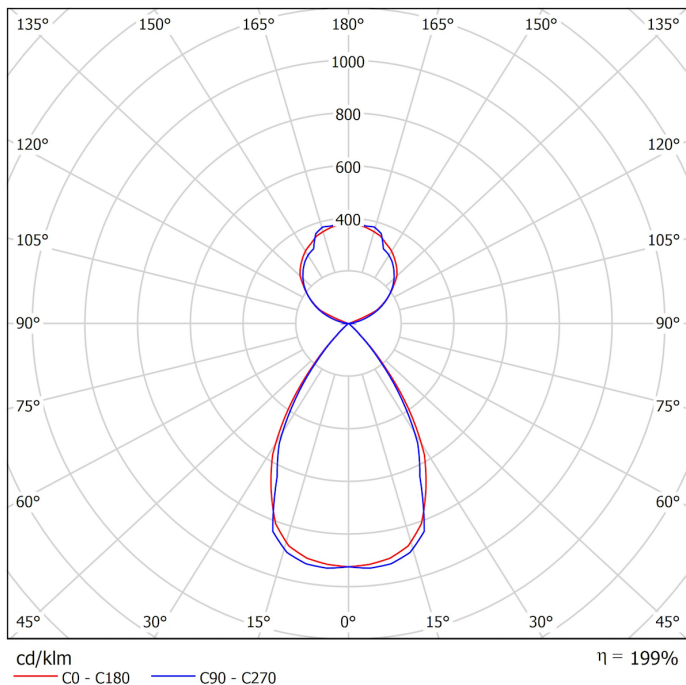
Betriebsgerät (mit ENEC Zeichen) ON/OFF, komplett halogenfrei verdrahtet auf Steckklemme bis 2,5mm<sup>2</sup>. Alle elektrischen Bauteile sind ENEC-, bzw. VDE geprüft.

Geeignet für den Einsatz in

Sicherheitsbeleuchtungsanlagen gemäß EN 50172.

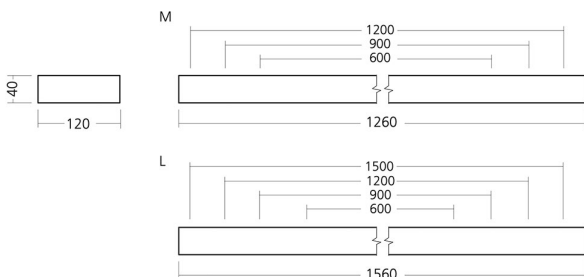
LxBxH: 1.560 mm x 250 mm x 30 mm

Art.-Nr.: 251 3 1057 L R-09



## Technische Daten

- Lichtquelle: LED
- Gehäusefarbe: schwarz (RAL 9005)
- Leuchten Lichtstrom: 8.900 lm
- Leuchteneffizienz: 156 lm/W
- Farbwiedergabeindex (CRI) min.: 80
- Betriebsgerät: ON/OFF
- Ähnlichste Farbtemperatur\*: 3.000K
- Farborttoleranz (initial Mac Adam)\*: 3
- LxBxH: 1.560 mm x 250 mm x 30 mm
- Mittlere Bemessungslebensdauer\*: 100.000h (LH80)
- Leuchten Leistung: 57 W
- Schutzart: IP20



Die mit \* gekennzeichneten Werte sind Bemessungswerte. Leistung und Lichtstrom unterliegen initial einer Toleranz von +/- 10%. Toleranz der Farbtemperatur: +/-150 K. Die Werte gelten, wenn nicht anders angegeben, für eine Umgebungstemperatur von 25°C. Technologiebedingt geht der Lichtstrom innerhalb der Nutzungszeit zurück. Garantie: 5 Jahre.