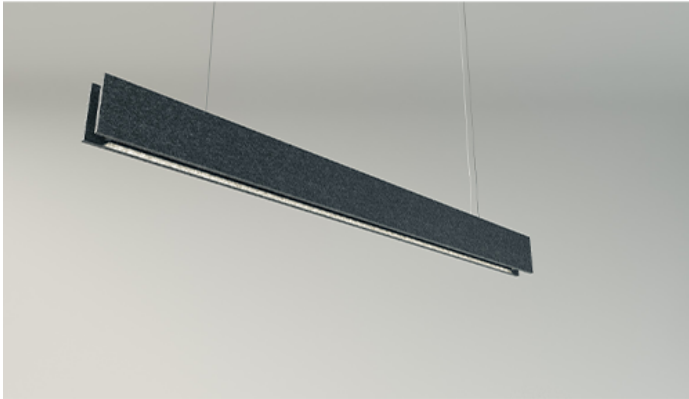


Pendere 2250

Art.-Nr.: 261 3 1033 D R-25

LED-Pendelleuchte aus nachhaltigem Material



Beschreibung / Ausschreibungstext

Lineare Pendelleuchte, direkt-/indirektstrahlend. Gehäuse aus nachhaltigem und schallabsorbierendem PET-Filz (Klasse B nach DIN/EN 11654). Das eingesetzte PET-Material besteht zu 50% aus recyceltem Material und ist nach dem OEKO-TEX Standard 100 zertifiziert. Das Gehäuse ist schwer entflammbar (B-s1, d0 nach DIN/EN 13501) und VOC frei (Flüchtige organische Verbindungen). Bestückung: LED, 3.540 lm, 33 W, 107 lm/W, 3.000K, Mac Adam 3, CRI>80.

Mit Deckenbaldachin, transparenter Anschlussleitung und werkzeuglos kürzbarer Stahlseilaufhängung (jeweils 1.500mm Länge). DALI, komplett halogenfrei verdrahtet auf Steckklemme bis 2,5mm². Alle elektrischen Bauteile sind ENEC-, bzw. VDE geprüft.

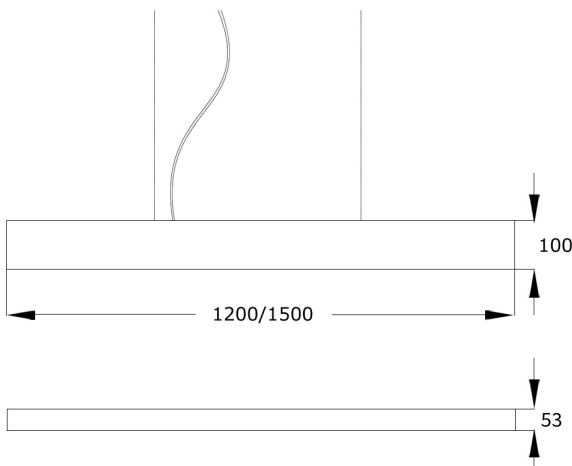
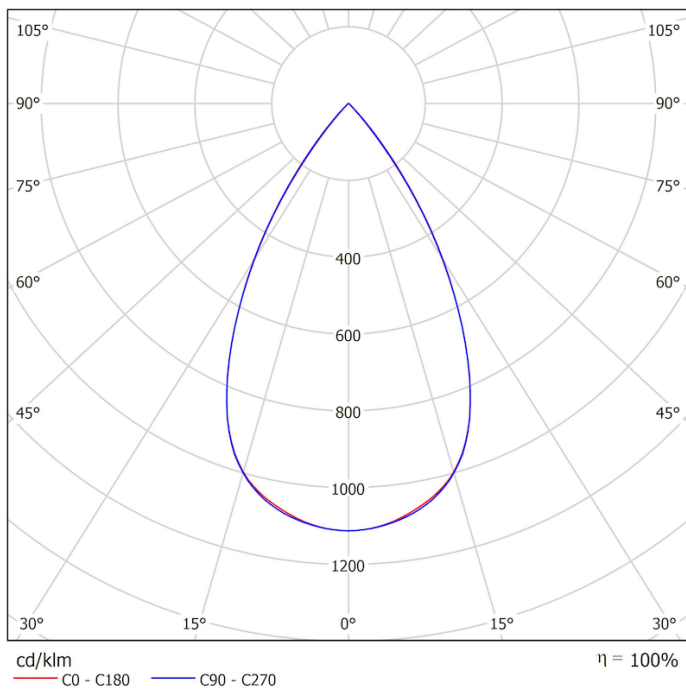
Geeignet für den Einsatz in Sicherheitsbeleuchtungsanlagen gemäß EN 50172.

LxBxH: 1.200 mm x 53 mm x 100 mm

Art.-Nr.: 261 3 1033 D R-25

Technische Daten

- Lichtquelle: LED
- Gehäusefarbe: anthrazit
- Leuchten Lichtstrom: 3.540 lm
- Leuchteneffizienz: 107 lm/W
- Farbwiedergabeindex (CRI) min.: 80
- Betriebsgerät: DALI
- Ähnlichste Farbtemperatur*: 3.000K
- Farborttoleranz (initial Mac Adam)*: 3
- LxBxH: 1.200 mm x 53 mm x 100 mm
- Mittlere Bemessungslebensdauer*: 50.000h
- Leuchten Leistung: 33 W
- Schutzart: IP20
- Gewicht: 3 kg



Die mit * gekennzeichneten Werte sind Bemessungswerte. Leistung und Lichtstrom unterliegen initial einer Toleranz von +/- 10%. Toleranz der Farbtemperatur: +/-150 K. Die Werte gelten, wenn nicht anders angegeben, für eine Umgebungstemperatur von 25°C. Technologiebedingt geht der Lichtstrom innerhalb der Nutzungszeit zurück. Garantie: 5 Jahre.